

DE

Aktion

gültig bis 31.01.2020

Lehrlingskoffer-Aktion 2019

Wähle Deine perfekte Kombination!



*Beispielbestückung

360° view



YouTube
HAUPA demo

haupa®

Lehrlingskoffer

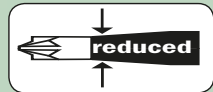
Wähle Deine
Bestückung!

Lehrlingskofferbestückung Set 1



Art. Nr. 220027/Z2

20-teilig



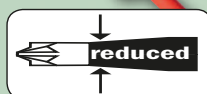
Art.-Nr.	Bezeichnung	Menge			
100647	Spannungsprüfer 100-250 V lose	1	200284	Taschensäge 150 mm mit Blatt	1
102999	VDE-Schraubendrehersatz HUPslim PH	1	201031	Basic-Abmantler 8-28 mm	1
151004	Industrie-Ringpinsel Gr. 4	1	211200	VDE-Kombizange 180 mm	1
150024	Malerspachtel 40 mm	1	211204	VDE-Seitenschneider 160 mm	1
180092	Elektrikermeißel 10x250 mm	1	211210	VDE-Storchenschnabelzange gebogen	1
180184	Schlosserhammer 300 g	1	212683	Abisolierzange „Basic“ 0,5-4 mm²	1
200012	Kabelmesser Holzschalen	1	240011	Maßband 3 m	1
			150090	Bleistift	1

Lehrlingskofferbestückung Set 2



Art. Nr. 220027/Z3

20-teilig



Art.-Nr.	Bezeichnung	Menge			
100647	Spannungsprüfer 100-250 V lose	1	180184	Schlosserhammer 300 g	1
102999	VDE-Schraubendrehersatz HUPslim PH	1	180300	Fäustel Holzstiel 1000 g	1
151004	Industrie-Ringpinsel Gr. 4	1	200012	Kabelmesser Holzschalen	1
150006	Gipsmulde	1	200284	Taschensäge 150 mm mit Blatt	1
150024	Malerspachtel 40 mm	1	211200	VDE-Kombizange 180 mm	1
180042	Steinmeißel flachoval 28x250	1	211204	VDE-Seitenschneider 160 mm	1
180092	Elektrikermeißel 10x250 mm	1	211208	VDE-Storchenschnabelzange gerade	1
			212683	Abisolierzange „Basic“ 0,5-4 mm²	1

Für den perfekten Start in die Ausbildung 2019

Bestelle Deine Lehrlingskofferbestückung und wähle den für Dich passenden Koffer, Rucksack oder die passende Tasche dazu!

Neugierig geworden? Scanne einfach den QR Code oder besuche uns auf **haupa.com** und finde viele weitere Produkte sowie eine riesige Auswahl an hochwertigem Werkzeug.



Werkzeugkoffer „Start-up S“

Hartschalenkoffer, schwarz, abschließbar

Innenausstattung: 2 Werkzeugtafeln, Bodenschale mit variablen Trennstegen



Art. Nr. 220028
460 x 180 x 310 mm

ABS



4,50 kg



Werkzeugkoffer „Start-up Profi“

Hartschalenkoffer, schwarz, mit Schultergurt und Zahlenschloss

Innenausstattung: 2 Werkzeugtafeln mit Kletthalterung, 1 Dokumententasche, Bodenschale mit variablen Trennstegen



Art. Nr. 220031
470 x 200 x 360 mm

ABS



6,47 kg



Werkzeug-Trolley „Start-up Profi“

Hartschalenkoffer aus ABS-Kunststoff, schwarz, mit integrierten Rollen und ausziehbarem Zugsystem im Kofferboden, Schlösser aus Aluminiumdruckguss

Innenausstattung: 1 Dokumentenfach, 1 Werkzeugtafel, 1 Abdeckplatte mit Einsteckfächern und Klemmfach, Bodenschale



Art. Nr. 220023
470 x 220 x 360 mm

ABS



7,28 kg



HAUPA „ProBag“

Werkzeugtasche ProBag mit Einsteckfächern innen und außen, Bodenschale aus Kunststoff, doppelte Kreuznaht für hohe Belastung, abnehmbarer Schultergurt, verstellbar, 4 Außentaschen (verschiedene Größen), Halter für Isolierband, 2 große Innenfächer, passend für z.B. DIN A4 Ordner oder 15" Laptops mit diversen Einsteckfächern (verschiedene Größen), Gurte für Wasserwaage (außen), Material: extra starkes 1680D-Polyester, wasser- und schmutzabweisend, Farbe: schwarz mit grünen Nähten

Art. Nr. 220368

420 x 300 x 430 mm

220368 | 360°



3,35 kg



HAUPA „BackpackPro“

Werkzeugrucksack, 3 Fächer aufklappbar bis zum Boden, vorne variabel ohne Einteilung, Mitte mit Einteilung für Werkzeuge, hinten mit Einsteckfächern und Laschen für Werkzeug oder Notebook und Zubehör, gepolsterte Schulterriemen, Beckengurt, abnehmbares Polster für Arbeiten im Sitzen oder Knien, wasser- und schmutzabweisend, Material: extra starkes 1680D-Polyester, Farbe: schwarz mit grünen Nähten

Art. Nr. 220265

440 x 500 x 220 mm

220265 | 360°



2,14 kg



Werkzeughalter für Baueimer

Werkzeugtasche zum Einhängen/ Überstülpen in einen handelsüblichen 10 l Eimer, 30 außenliegende Taschen/ Fächer, 14 innenliegende Taschen/ Fächer, 1 Hammerschlaufe, 1 Schlaufe mit Karabiner, schmutzabweisend, doppelte Kreuznaht für hohe Belastung, Material: extra starkes 1680D-Polyester, Farbe: schwarz mit grünen Nähten

Lieferung ohne Eimer!

Art. Nr. 220313

460 x 280 x 40 mm

220313 | 360°



0,7 kg



Werkzeugtasche „Favorit“, Leder, leer

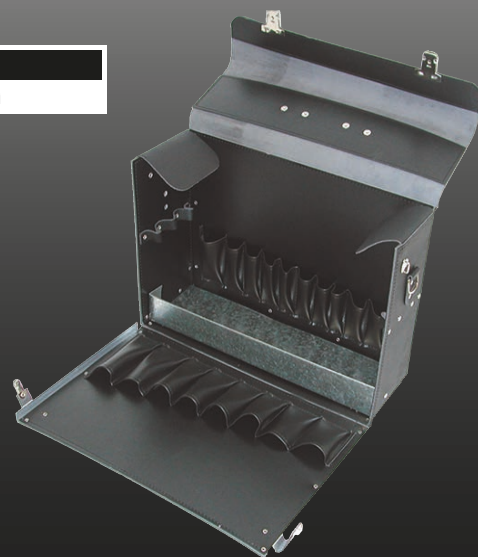
aus schwarzem Rindsleder, mit verzinkter Blechbodenwanne, abklappbare Vorderwand und abschließbare Schlösser, Seitenteile, Vorder- und Rückwand, Boden und Deckel extra verstärkt, mit Bodengleitern, Innenseiten mit Werkzeuginsteckfächern und Schlaufen, mit Tragriemen



Art. Nr. 220060

365 x 150 x 250 mm

2,13 kg



HAUPA-Gruppe
www.haupa.com

haupa®

... mit „Sicherheit“ besser

HAUPA GmbH & Co. KG, Königstraße 165 - 169, D-42853 Remscheid, Telefon: +49 (0) 2191 84 18-0, Fax: +49 (0) 2191 84 18 840, E-Mail: sales@haupa.com
Gültig bis 31.01.2020. Technische Änderungen und Druckfehler vorbehalten.