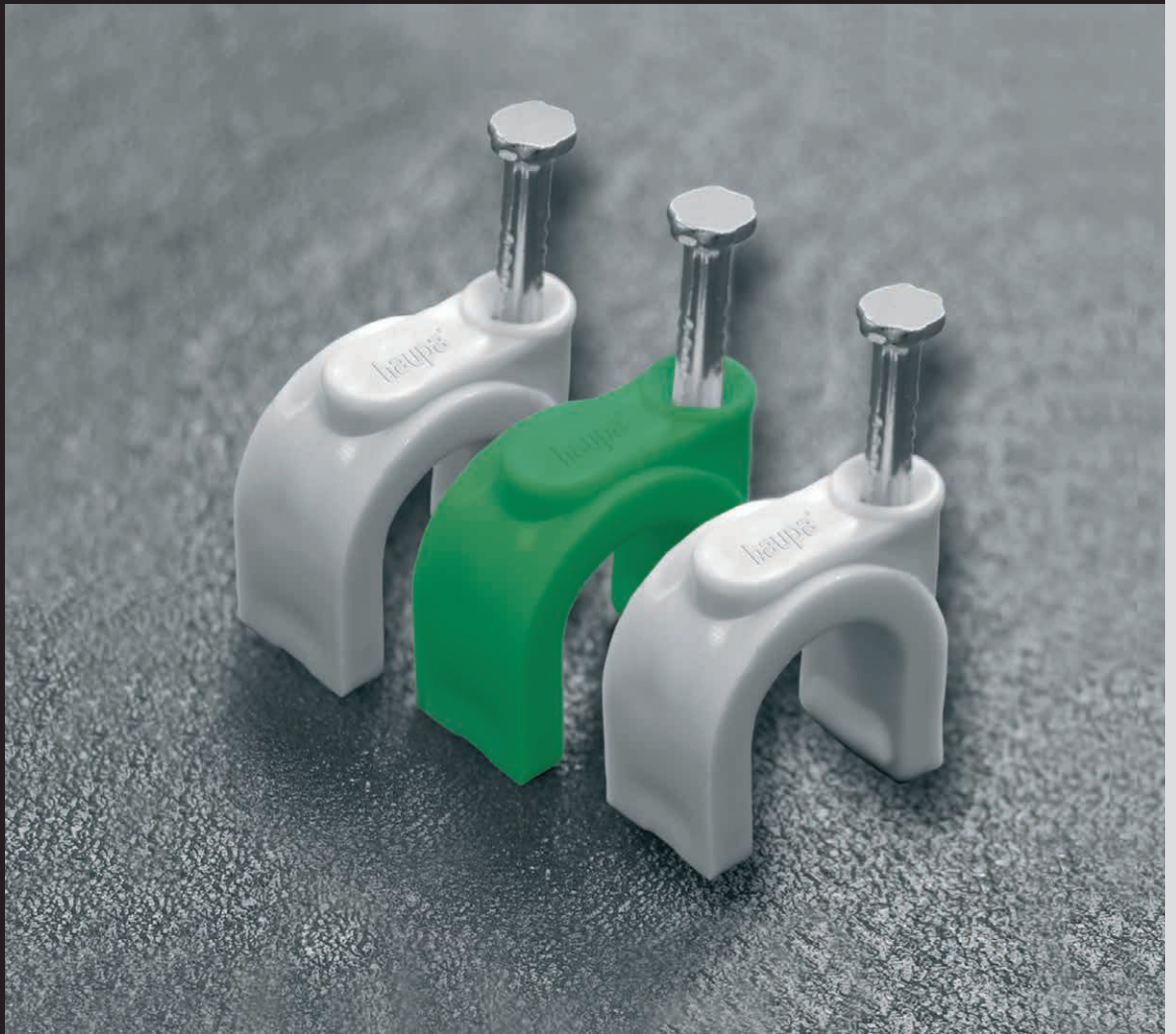




Nagelschellen



haupa[®]

... Lösungen, die überzeugen

INFO

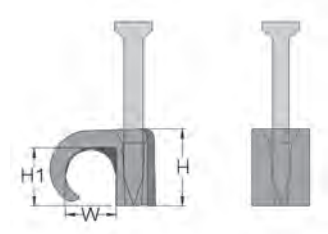
Nagelschellen

Material: schlagfestes Polyethylen (PE), halogenfrei
 Temperaturbeständigkeit: -40 °C bis +80°C, kurzfristig bis ca. 100 °C



Nagelschellen für Rundkabel

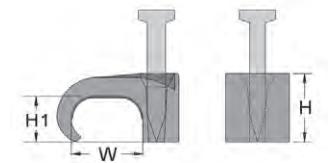
zur Befestigung und Fixierung elektrischer Leitungen, optimale Krallenform für sicheren Halt der Leitung, fixierbar am Kabel, Ausführung mit eingestecktem verzinktem Nagel,
 Material: schlagfestes Polyethylen (PE), halogenfrei,
 Temperaturbeständigkeit: -40 °C bis +80°C, kurzfristig bis ca. 100 °C.



Art. Nr.	Farbe	Ø	H	H1	W	NL	N-Ø	kg/100	VE
262200	transparent	2 - 3	4,3	2,8	2,8	19	1,65	0,032	100
262202	transparent	3 - 5	5,6	3,7	2,9	15	2,0	0,038	100
262204	reinweiß	3 - 5	5,6	3,7	2,9	15	2,0	0,038	100
262206	schwarz	5 - 7	8,0	6,0	5,3	20	2,0	0,100	100
262208	transparent	5 - 7	8,0	6,0	5,3	20	2,0	0,100	100
262209	lichtgrau	5 - 7	8,0	6,0	5,3	35	2,0	0,100	100
262210	reinweiß	5 - 7	8,0	6,0	5,3	20	2,0	0,102	100
262212	schwarz	7 - 10	9,5	7,1	6,8	25	2,0	0,093	100
262214	braun	7 - 10	9,5	7,1	6,8	25	2,0	0,092	100
262215	grau	7 - 10	9,5	7,1	6,8	35	2,0	0,092	100
262216	rot	7 - 10	9,5	7,1	6,8	25	2,0	0,093	100
262218	reinweiß	7 - 10	9,5	7,1	6,8	25	2,0	0,092	100
262219	lichtgrau	8 - 12	9,5	7,1	6,8	35	2,0	0,120	100
262220	schwarz	10 - 14	13,0	10,3	9,4	35	2,0	0,166	100
262222	reinweiß	10 - 14	13,0	10,3	9,4	35	2,0	0,162	100
262223	lichtgrau	10 - 14	13,0	10,3	9,4	44	2,0	0,162	100
262224	schwarz	14 - 20	17,1	13,7	13,1	40	2,5	0,136	50
262226	reinweiß	14 - 20	17,1	13,7	13,1	40	2,5	0,138	50
262227	lichtgrau	14 - 20	17,1	13,7	13,1	44	2,5	0,138	100
262228	schwarz	18 - 22	19,5	17,0	16,4	38	3,2	0,402	50
262230	reinweiß	18 - 22	19,5	17,0	16,4	38	3,2	0,396	50
262231	lichtgrau	18 - 22	19,5	17,0	16,4	45	2,0	0,396	50
262232	schwarz	22 - 26	21,0	19,5	24,0	38	3,2	0,464	50
262234	reinweiß	22 - 26	21,0	19,5	24,0	38	3,2	0,458	50
262235	lichtgrau	22 - 26	21,0	19,5	24,0	38	3,2	0,458	50

Nagelschellen für Flachkabel

zur Befestigung und Fixierung elektrischer Leitungen, optimale Krallenform für sicheren Halt der Leitung, fixierbar am Kabel, Ausführung mit eingestecktem verzinktem Nagel, Material: schlagfestes Polyethylen (PE), halogenfrei,
 Temperaturbeständigkeit: -40 °C bis +80°C, kurzfristig bis ca. 100 °C.



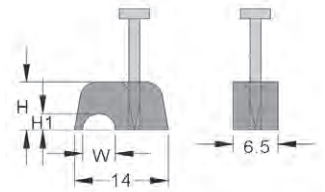
Art. Nr.	Farbe	Ø	H	H1	W	NL	N-Ø	kg/100	VE
262236	transparent	2 - 4	4,0	2,0	4,0	15	2,0	0,032	100
262238	transparent	3 - 5	5,2	3,3	4,6	15	2,0	0,038	100
262240	transparent	4 - 6	5,9	3,8	5,8	15	2,0	0,047	100
262242	lichtgrau	5 - 8	7,5	4,9	7,9	25	2,0	0,107	100
262243	reinweiß	5 - 8	7,5	4,9	7,9	25	2,0	0,103	100
262244	lichtgrau	6 - 10	8,2	5,8	9,8	25	2,0	0,120	100
262245	reinweiß	6 - 10	8,2	5,8	9,8	25	2,0	0,120	100
262246	lichtgrau	7 - 14	9,3	6,5	11,8	25	2,0	0,176	100
262247	reinweiß	7 - 14	9,3	6,5	11,8	25	2,0	0,174	100
262248	lichtgrau	9 - 18	12,2	9,4	16,7	22	2,5	0,237	100
262249	reinweiß	9 - 18	12,2	9,4	16,7	22	2,5	0,236	100

- NL = Nagellänge
- N-Ø = Nageldurchmesser
- H = Höhe
- H1 = Höhe 1
- W = Weite (Öffnung)

Nagelschellen

Nagelschellen für Rundkabel

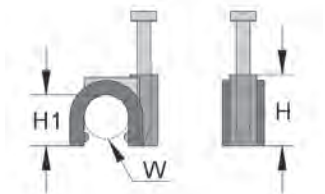
zur Befestigung und Fixierung elektrischer Leitungen, Ausführung mit eingestecktem verzinktem Nagel, Material: schlagfestes Polyethylen (PE), halogenfrei, Temperaturbeständigkeit: -40 °C bis +80°C, kurzfristig bis ca. 100 °C.



Art. Nr.	Farbe	Ø	W	NL	N-Ø	kg/100	VE
262254	lichtgrau	4,1	4,1	15	2,0	0,083	100
262256	lichtgrau	4,1	4,1	20	2,0	0,089	100
262258	lichtgrau	7,0	7,0	20	2,0	0,103	100
262260	lichtgrau	9,0	9,0	20	2,0	0,178	100
262262	lichtgrau	13,2	13,2	20	2,0	0,225	100

ISO-Nagelschellen

zur Befestigung und Fixierung elektrischer Leitungen, fixierbar am Kabel, Ausführung mit eingestecktem verzinktem Nagel, Material: schlagfestes Polyethylen (PE), halogenfrei, Temperaturbeständigkeit: -40 °C bis +80°C, kurzfristig bis ca. 100 °C.



Art. Nr.	Farbe	Ø	H	H1	W	NL	N-Ø	kg/100	VE
262264	lichtgrau	2,75	4,5	2,6	2,75	20	2,0	0,083	100
262266	lichtgrau	6,0	9,0	6,6	6,0	20	2,0	0,100	100
262268	lichtgrau	8,0	12,9	9,0	8,0	25	2,0	0,131	100
262270	lichtgrau	9,0	12,0	9,0	9,0	22	2,0	0,132	100
262272	lichtgrau	10,0	13,8	10,4	9,3	25	2,0	0,145	100
262274	lichtgrau	2,75	4,5	2,6	2,75	19	1,65	0,047	100
262276	lichtgrau	3,5	5,9	3,7	3,5	15	2,0	0,060	100
262278	lichtgrau	4,0	6,6	4,2	4,0	18	2,5	0,091	100
262280	lichtgrau	5,0	7,6	5,0	5,0	18	2,5	0,100	100
262282	lichtgrau	6,0	9,0	6,6	6,0	18	2,5	0,106	100
262284	lichtgrau	6,0	10,5	6,9	6,0	20	2,5	0,119	100
262286	lichtgrau	7,0	11,0	7,5	7,0	22	2,5	0,128	100
262288	lichtgrau	8,0	12,9	8,15	8,0	22	2,5	0,136	100
262290	lichtgrau	9,0	12,0	9,0	9,0	22	2,5	0,138	100
262292	lichtgrau	9,5	13,8	10,4	9,3	25	2,5	0,156	100
262294	lichtgrau	11,0	16,6	12,2	11,0	27	2,5	0,234	100
262296	lichtgrau	12,0	16,0	12,3	12,0	27	2,5	0,223	100
262298	lichtgrau	14,0	20,5	15,6	14,0	35	3,0	0,345	100
262300	lichtgrau	16,0	21,7	17,0	16,5	38	3,2	0,472	100
262302	lichtgrau	18,0	22,0	17,5	18,0	38	3,2	0,457	100
262304	lichtgrau	20,0	23,5	18,5	20,0	38	3,2	0,254	50
262306	lichtgrau	22,0	27,8	23,0	22,0	42	3,2	0,321	50
262308	lichtgrau	25,0	30,4	25,0	25,0	47	3,2	0,433	50
262310	lichtgrau	32,0	40,0	33,5	32,0	56	3,6	0,306	25

NL = Nagellänge
 N-Ø = Nageldurchmesser
 H = Höhe
 H1 = Höhe 1
 W = Weite (Öffnung)

haupa®

... Lösungen, die überzeugen

HAUPA, Königstr. 165-169, 42853 Remscheid, Tel.: +49 (0)2191 8418-0, Fax: +49 (0)2191 8418-840, sales@haupa.com;
 HAUPA, Bayernstraße 39, 5071 Wals-Siezenheim/Salzburg, Tel. +43 (0)662 854717, Fax +43 (0)662 854632, haupa.austria@haupa.com